

HASZNÁLATI ÚTMUTATÓ

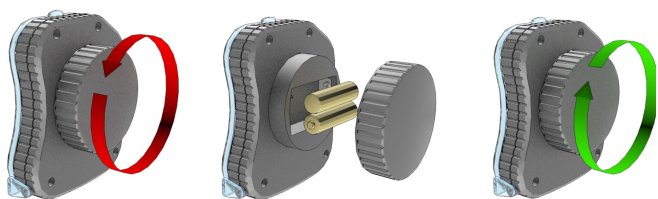
AMICO PRO

Köszönjük, hogy a cégünk korszerű vezérlőjét választotta. A Rain mérnökei kombinálták a mechanikus időkapcsolók egyszerűségét a digitális készülékek pontosságával, annak érdekében, hogy Ön egy rendkívül könnyen programozható, sokoldalú eszközt használhasson. A Rain vezérlője lehetővé teszi, hogy rugalmasan teljesen automatikus, félautomata, vagy kézi öntözést végezhesen. Kérjük a vezérlő programozásának megkezdése előtt olvassa el figyelmesen az alábbi tájékoztatót!



ELEMEK BEHELYEZÉSE

Tekerje le a vezérlő hátoldalán található elemtartó fedelét és helyezzen be két darab alkáli AA 1,5V elemet. Figyeljen a helyes polarításra, amit a fedlap mutat! Mielőtt visszahelyezi a fedelet, győződjön meg róla, hogy nincs szennyeződés az elemtartóban, mert az korrodálást okozhat.

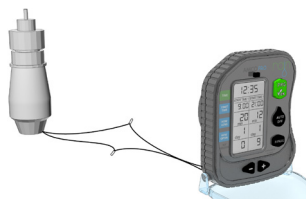


TELEPÍTÉS

A gyorscsatlakozós végek segítségével csatlakoztassa a szelepet/ket a vezérlőhöz. Ha nem Rain gyorscsatlakozós szelepet használ, akkor a vezérlő kábelvégéről le kell vágni a csatlakozót. Használjon vízmentes szigetelőtokokat (3M IR316) a kábelek csatlakoztatására.

ESŐÉRZÉKELŐ CSATLAKOZTATÁSA

Az esőérzékelő (NC) beépítéséhez vágja el a piros kábelhurkot és vízmentes csatlakozókkal kösse össze az érzékelő vezetékével.



ÁLTALÁNOS ISMERTETŐ



Kijelző:

- A: Aktuális idő
- B: Indítási idő
- C: Az öntözés időtartama
- D: Az öntözés gyakorisága
- E: Következő öntözés

Nyomógombok:

1. OK - beállítás elmentése
2. AUTO/OFF - beállított program futtatása/beállított program felfüggesztése
3. MANUAL - kézi öntözés
4. "-" érték csökkentése
5. "+" érték növelése

Megjegyzés: A programozás megkezdése előtt futtasson egy kézi öntözést, hogy megbizonyosodjon róla, hogy a szelep/ek zárt állásba kerüljön/nek.

MŰSZAKI PARAMÉTEREK

- Indítási idő: 2
- Elemek: 2 x 1.5V AA alkáli
- Megvilágított LCD kijelző
- Levehető elektromos rész a könnyű programozhatóság érdekében
- ABS test
- A kijelzőt plexi védi a sérülésektől
- Öntözési idő 1-240 percig
- Öntözés gyakorisága: 6 óránkéntől 15 naponta
- Védettség: IP68
- Szelepek, zónák száma: 1-2-4
- Esőérzékelő kezelés (NC)

KARBANTARTÁS

- A készüléket óvni kell a fagytól, télen tárolja meleg, védett helyen.
- Valamennyi elemeket cserélje egyidőben.
- Az elemtartó rekeszt tartsa tisztán.
- Öntözés alatt tilos lecsatlakoztatni a szelepet, ez esetben a szelep nem fog lezárni.
- Az öntözés futtatása érdekében a szelepek csatlakoznia kell a vezérlőhöz.

BEÁLLÍTÁSOK

PONTOS IDŐ BEÁLLÍTÁSA

Nyomja meg az OK gombot a kijelző aktiválásához. Az aktuális idő el kezd villogni.

Az óra módosítása érdekében használja a + / - gombokat. Ha a kívánt értéket elérte, nyomja meg az Enter gombot. Ezután a perc beállítása következik. Ismétlje a fent leírtakat a + / - gombokkal. Ha készen van nyomja meg az Enter gombot, ekkor a készülék átugrik a indítási idő beállításához.

INDÍTÁSI IDŐ BEÁLLÍTÁSA

Az indítási idő az, amikor az öntözés elkezdődik.

Nyomja meg az OK gombot és a +/- gombok használatával állítsa be a kívánt indítási idő óráját. Aztán nyomja meg az OK gombot a perc beállításához. Ismétlje a fent leírtakat a +/- gombokkal. Ha készen van nyomja meg az Enter gombot, ezután a öntözés időtartamának beállítása következik.

ÖNTÖZÉS IDŐTARTAMÁNAK BEÁLLÍTÁSA

Az öntözés időtartama ciklusonként.

A öntözés időtartamának állításához használja a +/- gombokat. A minimális öntözési idő 1 perc a maximális pedig 240 perc. A beállítás elmentéséhez nyomja meg az OK gombot.

GYAKORISÁG BEÁLLÍTÁSA

A gyakoriság a indítási idők között eltelt idő hosszát jelenti. A öntözési gyakoriság állításához használja a +/- gombokat. A maximum gyakoriság 6 óránként (4-szer egy nap), a legritkább pedig 15 naponta egy öntözés. A beállítás elmentéséhez nyomja meg az OK gombot. Ekkor a készülék átugrik a B programra (nem szükséges mindkét programot használni, ha nem akarja/szükséges, a B programba ne állítson be értékeket).

TOVÁBBI LEHETŐSÉGEK

KÉZI ÖNTÖZÉS

A vezérlő lehetőséget biztosít kézi öntözésre a beállított program megzavarása nélkül. A funkció használatához nyomja meg a MANUAL gombot. A készüléken ekkor megjelenik a képen látható ikon. A +/- gombok használatával állítsa be a kívánt öntözési időtartamot. A minimális öntözési idő 1 perc a maximális pedig 240 perc. Az OK gomb megnyomása után elindul a szelep. Ha meg szeretné állítani az öntözést nyomja meg ismét a MANUAL gombot.

KIKAPCSOLÁS, MEGÁLLÍTÁS

A beprogramozott öntözés leállításához nyomja le és tartsa lenyomva az AUTO/OFF gombot 4 másodpercig. Az AUTO/OFF gomb ismételt lenyomásával és nyomva tartásával a készülék visszakérül automata üzemmódba.

FIGYELMEZTETÉSEK

ALACSONY ELEMFESZÜLTÉG

Kijelzi az alacsony elemfeszültséget. Cserélje ki az elemeket AA alkáli, nem kifolyós gyártmányra. Az öntözési szezon végén vegye ki az elemeket, majd tavasszal helyezzen be újakat.

